

► Fahrzeugdaten

(Seite 1 von 9)

► Fahrzeugdaten

Fahrzeugart:	Baumaschine
Hersteller:	HOLDER
Modell (HT):	Sonstige
Modell (UT):	
Motorart:	Diesel
Fahrg.-Nr.:	00610
Türen:	1
Baujahr/EZ:	12/2012
HU (§ 57):	11/2024
AU:	
Laufleistung:	3.508 h
Leistung:	49 kW
Hubraum:	
Farbe:	orange
Lackierung:	uni
Zulassung:	DE
Standort:	DE-84371
WB-Wert:	
Rep.-Kosten:	



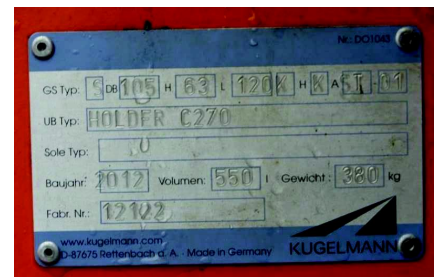
Auf einen Blick

▶ Fahrzeugdaten (Seite 2 von 9)

▶ Ausstattung

▶ Sonderausstattung

▶ Änderungen an der Serienausstattung

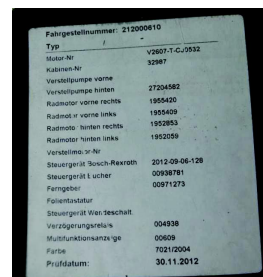


▶ Fahrzeugdaten

(Seite 3 von 9)

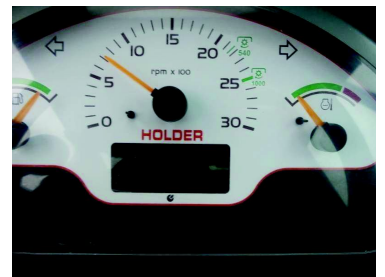
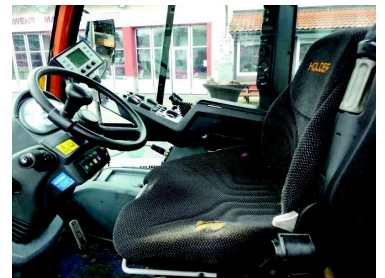
▶ Zusätzliche Informationen

Das Fahrzeug wurde bis zum Eintreffen des Ersatzfahrzeuges, Mitte Dezember, im täglichen Einsatz genutzt und fortlaufend gewartet. Alle zum Fahrzeug gehörigen und in der Anlage abgebildeten Anbauteile sind Inhalt des Gebotspreises.



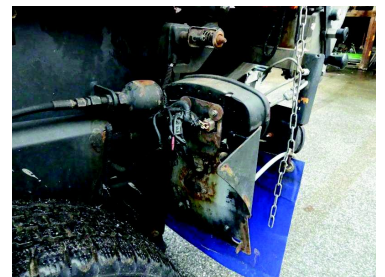
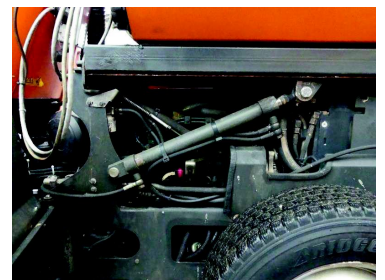
▶ Fahrzeugdaten

(Seite 4 von 9)



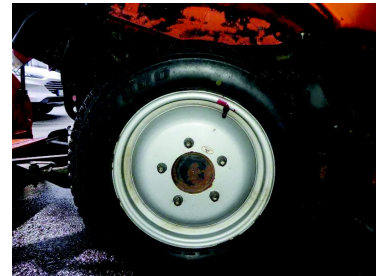
▶ Fahrzeugdaten

(Seite 5 von 9)



▶ Fahrzeugdaten

(Seite 6 von 9)



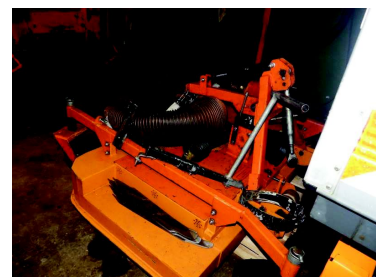
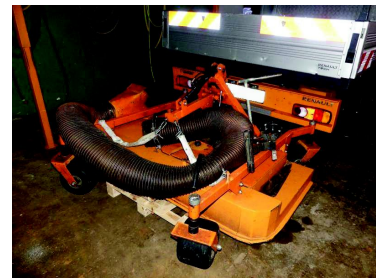
▶ Fahrzeugdaten

(Seite 7 von 9)



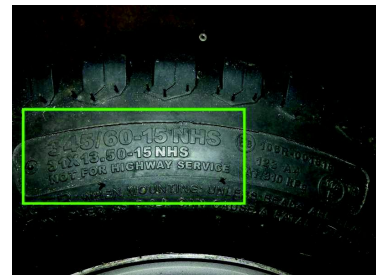
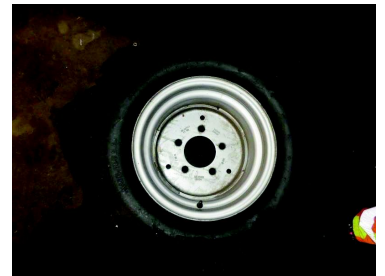
▶ Fahrzeugdaten

(Seite 8 von 9)



► Fahrzeugdaten

(Seite 9 von 9)



▶ Fahrzeugbilder

(Seite 1 von 21)

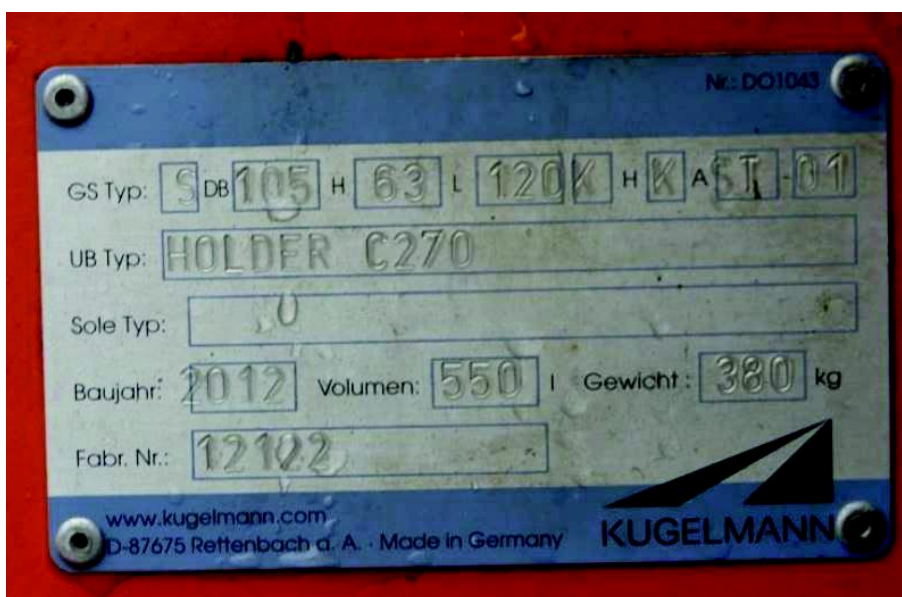


▶ Fahrzeugbilder (Seite 2 von 21)



▶ Fahrzeugbilder

(Seite 3 von 21)



Typenschild des Salzstreuers

▶ Fahrzeugbilder

(Seite 4 von 21)



Steuereinheit des Salzstreuers ohne Korrosion oder Schäden

▶ Fahrzeugbilder

(Seite 5 von 21)



► Fahrzeugbilder
(Seite 6 von 21)



► Fahrzeugbilder

(Seite 7 von 21)



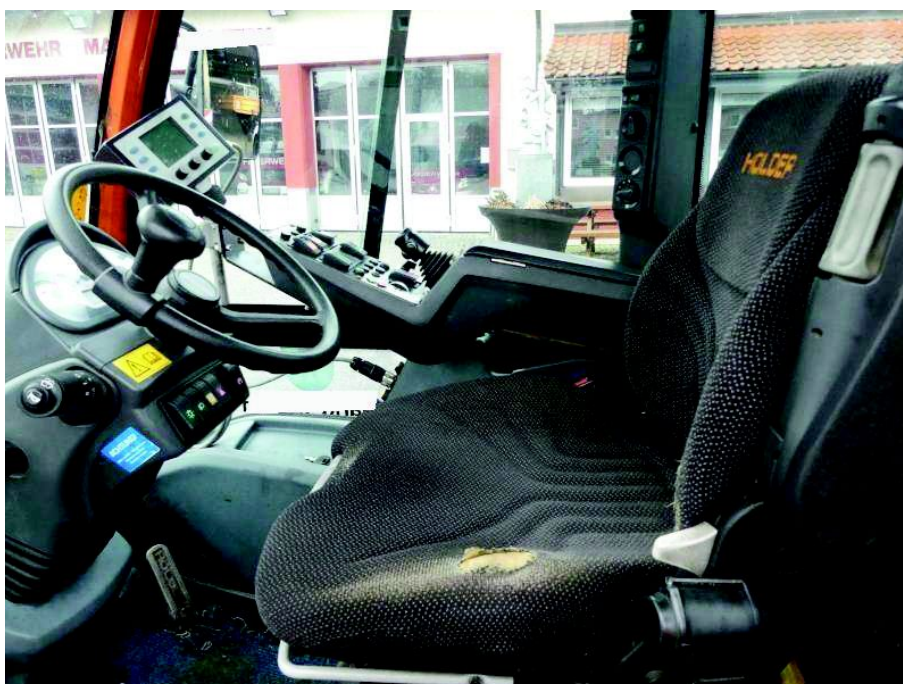
Typenschild des Fahrzeuges

► Fahrzeugbilder

(Seite 8 von 21)

Fahrgestellnummer: 212000610	
Typ	
Motor-Nr	V2607-T-CJ0532
Kabinen-Nr	32987
Verstellpumpe vorne	
Verstellpumpe hinten	27204582
Radmotor vorne rechts	1955420
Radmotor vorne links	1955409
Radmotor hinten rechts	1952853
Radmotor hinten links	1952059
Verstellmotor-Nr	
Steuergerät Bosch-Rexroth	2012-09-06-128
Steuergerät Eucher	00938781
Ferngeber	00971273
Folientastatur	
Steuergerät Wendeschalt.	
Verzögerungsrelais	004938
Multifunktionsanzeige	00609
Farbe	7021/2004
Prüfdatum:	30.11.2012

► Fahrzeugbilder (Seite 9 von 21)



▶ Fahrzeugbilder (Seite 10 von 21)



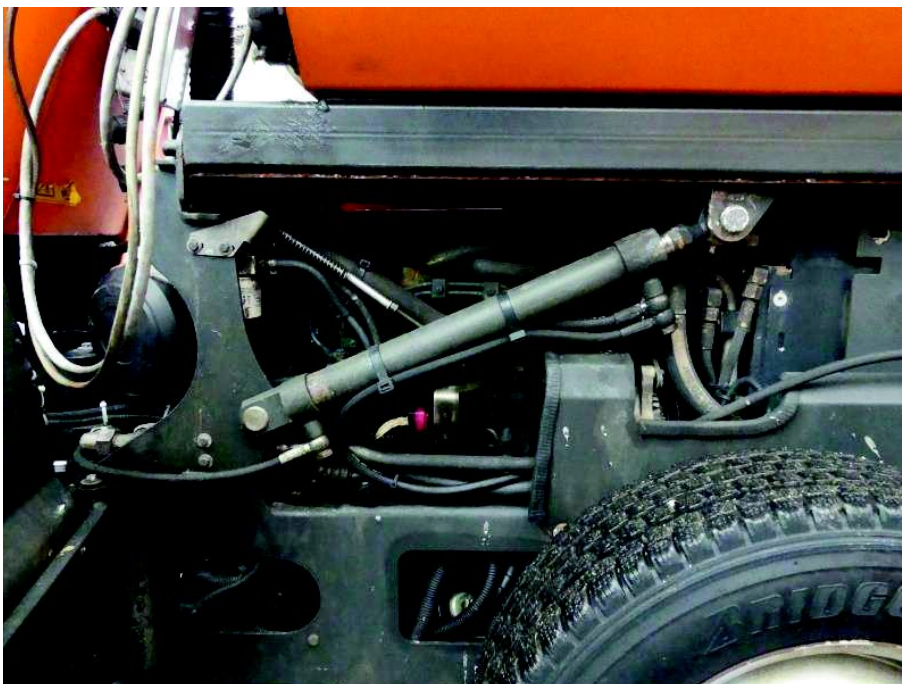
Betriebsstunden: 3.508

► Fahrzeugbilder

(Seite 11 von 21)



▶ Fahrzeugbilder (Seite 12 von 21)



Linke Fahrzeugseite

► Fahrzeugbilder
(Seite 13 von 21)

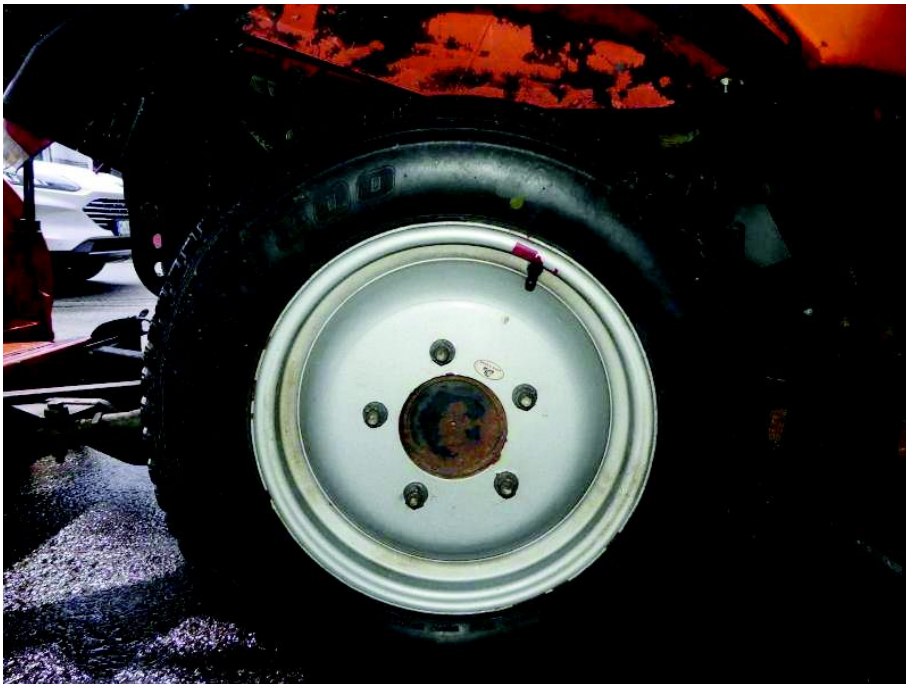


Rücklicht hinten links



Rechte Fahrzeugseite

► Fahrzeugbilder
(Seite 14 von 21)



Montierte Bereifung für den Winterdienst



▶ Fahrzeugbilder (Seite 15 von 21)



Abstützungen des
Salzstreuers für die
Demontage im Sommer



Grasfangbehälter

► Fahrzeugbilder
(Seite 16 von 21)



▶ Fahrzeugbilder (Seite 17 von 21)



► Fahrzeugbilder
(Seite 18 von 21)



Mäheinrichtung mit
Absaugung



▶ Fahrzeugbilder (Seite 19 von 21)



▶ Fahrzeugbilder (Seite 20 von 21)



Typenschild
Mäheinrichtung



Pflegebereifung für den
Mäheinsatz im Sommer

► Fahrzeugbilder
(Seite 21 von 21)

