



Erftverband Abteilung Finanzen
Am Erftverband 6
50126 Bergheim

Bewertungsgutachten

Kennzeichen

BM EV797

Zusammenfassung und Ergebnis

Die auf den 09.01.2024 bezogene Bewertung des vorstehend beschriebenen Fahrzeuges / Objekts hat unter Berücksichtigung aller wertbeeinflussenden Faktoren zu folgendem Ergebnis geführt.

	ohne MwSt.	mit 19% MwSt.
Händlerereinkaufswert	9.300,00 EUR	11.067,00 EUR

Besichtigung

Die vorgefundenen Besichtigungsbedingungen waren ausreichend. Das Fahrzeug / Objekt wurde von oben besichtigt. Eine Besichtigung von unten war zum Besichtigungszeitpunkt nicht möglich. Bei der Besichtigung konnte keine Fahrprobe durchgeführt werden. Folglich sind Mängel bzw. Schäden, die nur bei einer Fahrprobe feststellbar sind, nicht berücksichtigt. Im Rahmen der Fahrzeug / Objektbesichtigung wurde ein Probelauf des Motors durchgeführt. Abgasrelevante Baugruppen wurden messtechnisch nicht überprüft. Folglich wurden Mängel, die nur bei einer Abgasuntersuchung feststellbar sind, nicht berücksichtigt.

Die am Fahrzeug / Objekt abgelesene Identnummer wurde mit den zur Verfügung stehenden originalen Fahrzeug- / Objektdokumenten verglichen. Hierbei wurde Übereinstimmung festgestellt. Von dem Fahrzeug / Objekt wurden digitale Fotos gefertigt.

Bei der Besichtigung wurden folgende Schlüssel vorgelegt:
2 Hauptschlüssel.

Bezugsgrundlagen

Für die Bearbeitung des Vorganges standen folgende Unterlagen zur Verfügung:
- Fz-Schein/Zul.Beschein. Teil I

Auf durchgeführte bzw. ausstehende Reparaturen wird unter dem Punkt "Zustandsbeschreibung" eingegangen.

Fahrzeugbeschreibung

Zulassungsdaten

Kennzeichen	BM EV797
Tag der Erstzulassung	30.11.2011

Untersuchungstermine

Fälligkeit HU	01 / 2024
---------------	-----------

Technische Daten Fahrzeug / Fahrgestell

Fahrzeugart	Lastkraftwagen
Hersteller	Daimler (D)
Typ / Verkaufsbezeichnung	906 OK 50/4x4 / 513 CDI Sprinter 4x4 906.253
Aufbauart	Kipper
HSN / TSN	1313 / BKV
Fahrzeug-Ident.-Nr.	WDB9062531N498535
Leergewicht	3070 kg
zul. Gesamtmasse	5000 kg
Maße über alles L / B / H	6280 / 2150 / 2770 (mm)
Achsen / angetr.Achsen	2 / 2

Radstand	3665 (mm)
Türen	4
Sitzplätze	6
Farbe	Weiss
Lackierung	Uni
Polster / Farbe	Stoff / Grau
Energiequelle / Kraftstoff	Diesel
Motorart / Zylinderanzahl	Reihenmotor / 4
Leistung / Hubraum	95 kW / 2143 cm ³
Getriebe	Schaltgetriebe
Km-Stand abgelesen	120.743

Es wird unterstellt, dass die Gesamtlauflistung dem abgelesenen Km-Stand entspricht.

Räder / Reifen

Achse	Reifenbezeichnung	Hersteller/Typ	Art	Profiltiefe
1 links	205 / 75 R 16	Firestone / Vanhawk 2 Winter	W / O	7 mm
	110/108 R			
rechts	205 / 75 R 16	Firestone / Vanhawk 2 Winter	W / O	7 mm
	110/108 R			
2 links innen	205 / 75 R 16	Continental / VanContact 4 Season	W / O	5 mm
	110/108 R			
links aussen	205 / 75 R 16	Continental / VanContact 4 Season	W / O	6 mm
	110/108 R			
rechts innen	205 / 75 R 16	Continental / VanContact 4 Season	W / O	5 mm
	110/108 R			
rechts aussen	205 / 75 R 16	Continental / VanContact 4 Season	W / O	6 mm
	110/108 R			

W/ Winter; /O Original; /F Runflat;

Technische Daten Kipper

Hersteller	SCHUTZ FAHRZEUGBAU
Typ / Verkaufsbezeichnung	NK 7 GU
Fabrik Nr.	31205
Baujahr	30.11.2011

Ausstattung Fahrgestell

Wartungsrechner ASSYST, Radstand 3665mm ..3, Beifahrersitz Komfort, Lenkrad höhenverstellbar, Klimaanlage geregelt (Tempmatik), Zusatzheizung Luft, Batterie verstärkt zusätzlich, Fahrersitz Komfort, Warm-/Kühlluftkanal Fahrgastraum, 1-DIN Schacht unter Dachhimmel, Aussentemperaturanzeige, Zwei-Wege Lautsprecher vorn, Fahrerkopfstütze Komfort, Beifahrerkopfstütze Komfort, Armlehne Fahrersitz, Armlehne Beifahrersitz, Kunstleder schwarz, Fahrerairbag, Beifahrerairbag, Rückblickspiegel innen, Fahrgestell mit Doppelkabine 2., Generator 180A, 1-Schicht-Uni, Anhängerkupplung (Kugelkopf fest), Verglasung wärmedämmend, Schutzvorrichtung seitlich Pritsche, Frontscheibe mit Bandfilter, Aussenspiegel ohne Blinker, Aussenspiegel verstellbar/heizbar, Umrissleuchten Dach, Blinkleuchten seitlich vorn, Markierungsleuchten seitlich, Rückwandfenster, Reserveradhalter unter Rahmenende, Schmutzfänger vorn, Allrad 4x4, Kraftstofftank 100 Liter, Stabilisator V-Achse verstärkt, Stabilisator H-Achse verstärkt, ESP, 205/75 R 16, Winterreifen (M+S), 5.5 J x 16, ab N485558, 6-Gang NSG 370/6-Gang TSG 360.

ABS, ESP, ASR, EBV, BAS, Ablage über Windschutzscheibe, Airbag Fahrerseite, Allradantrieb zuschaltbar, Ascher, Außenspiegel el. verstell- u. beheizbar, links und rechts, Bremsleuchten, adaptive, Dieselpartikelfilter, Fensterheber elektrisch vorne, Getriebe: 6-Gang-Schaltung, Handschuhkasten abschließbar, Haupttank 100 Liter, Kopfstützen (4), Kopfstützen (2), vorn, Lackierung: Uni-Lackierung, Polster: Stoff, Reifen: 205/75 R 16 C, Seitliche Schutzvorrichtung, Servolenkung, Sitze: Armlehne Beifahrersitz, Sitze: Armlehne Fahrersitz, Sitze: Beifahrersitz verstellbar, Unterfahrschutz EG, Wegfahrsperre, Wärmedämmendes Glas, Zentralverriegelung mit Funk-Fernbedienung

Zustandsbeschreibung

Zustand und Instandhaltung

Abgesehen von den beschriebenen Schäden/Mängeln weist das Fahrzeug/Objekt einen, bezogen auf Alter und Nutzung, üblichen Gesamtzustand auf. Der Wartungsnachweis ist lückenhaft. Letzte Wartung erfolgte am 01.06.2018 bei Kilometerstand 75.695.

Notwendige Reparaturen

Bezeichnung des Schadens / Rep.-Weg

- Wartung fällig laut Wartungsheft, durchführen
- Bremspedal schwach, prüfen und Befund festlegen, Schadenerweiterung möglich
- Atypische Geräusche im Differenzialgetriebe, prüfen und Befund festlegen, Schadenerweiterung möglich
- Schweller links stark angerostet, instandsetzen (Bild 7)
- B-Säule links stark angerostet, instandsetzen (Bild 8)
- Tür hinten links stark angerostet, instandsetzen (Bild 9, 10)
- Staukiste links, Klappe zerkratzt, erneuern (Bild 11)
- Kotflügel hinten links zerkratzt, erneuern (Bild 12)
- Stoßfänger vorne zerkratzt, erneuern (Bild 13)
- Radzierring rechts gebrochen, erneuern (Bild 14)
- Schweller rechts stark angerostet, instandsetzen (Bild 15)
- B-Säule rechts stark angerostet, instandsetzen (Bild 16)
- Tür hinten rechts stark angerostet, instandsetzen (Bild 17, 18)
- Unterfahrschutz hinten verformt, erneuern (Bild 19)
- Tür vorne links, Türdichtung gerissen, erneuern (Bild 21)
- Windschutzscheibe Steinschlag mit Rissbildung, erneuern (Bild 22)
- Aufbau, Klappe hinten durchstoßen, erneuern (Bild 23)
- Motorhaube Dämmung Tierverbiss, erneuern (Bild 20)

Schlusswort

Dieses Bewertungsgutachten wurde unparteiisch und nach bestem Wissen und Gewissen erstellt.

Im Rahmen einer Weitergabe oder Veröffentlichung dieses Dokuments, sind die allgemein gültigen datenschutzrechtlichen Grundsätze, insbesondere hinsichtlich der Anonymisierung personenbezogener Daten, zwingend einzuhalten.

Anlagen

Fotoanlage

Dieses Dokument wurde elektronisch gefertigt und ist auch ohne Unterschrift gültig.



Bild 1 : Diagonale vorn links



Bild 2 : Diagonale vorn rechts



Bild 3 : Diagonale hinten rechts



Bild 4 : Diagonale hinten links



Bild 5 : Innenraum



Bild 6 : Kombiinstrument

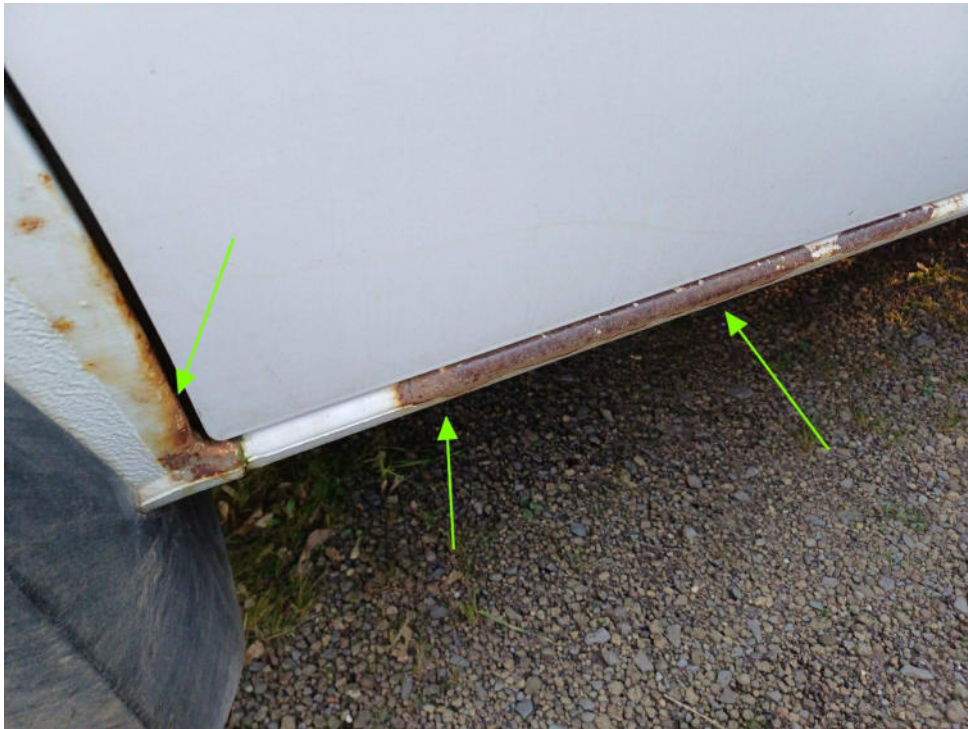


Bild 7 : Schweller links stark angerostet



Bild 8 : B-Säule links stark angerostet



Bild 9 : Tür hinten links stark angerostet



Bild 10 : Tür hinten links stark angerostet



Bild 11 : Staukiste links, Klappe zerkratzt



Bild 12 : Kotflügel hinten links zerkratzt



Bild 13 : Stoßfänger vorne zerkratzt



Bild 14 : Radzierring rechts gebrochen



Bild 15 : Schweller rechts stark angerostet



Bild 16 : B-Säule rechts stark angerostet

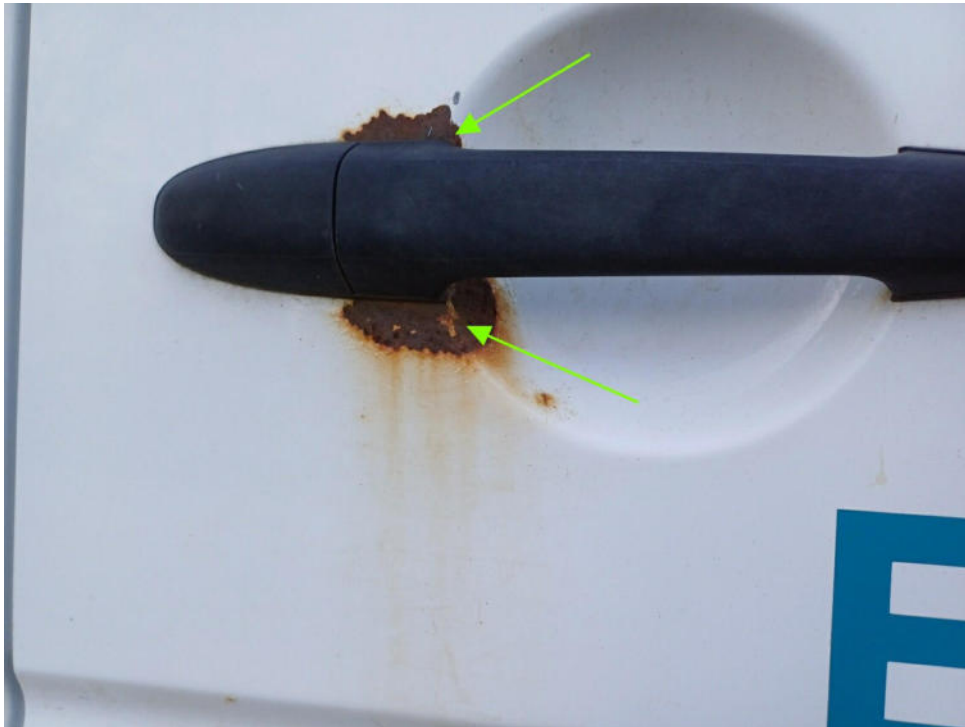


Bild 17 : Tür hinten rechts stark angerostet

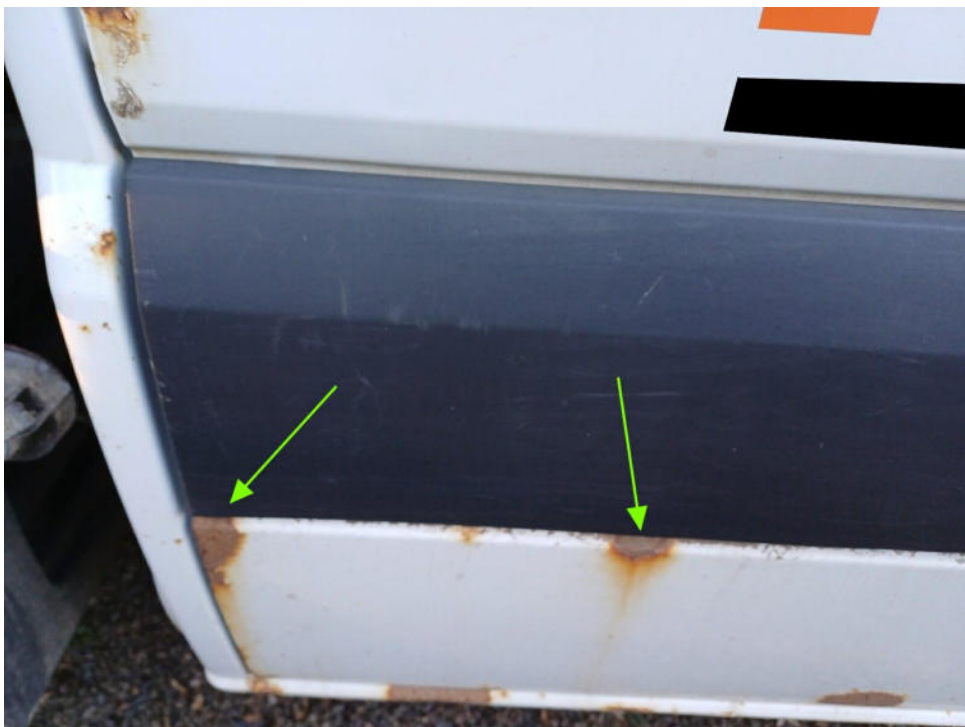


Bild 18 : Tür hinten rechts stark angerostet



Bild 19 : Unterfahrschutz hinten verformt



Bild 20 : Motorhaube Dämmung Tierversiss



Bild 21 : Tür vorne links, Tüрдichtung gerissen

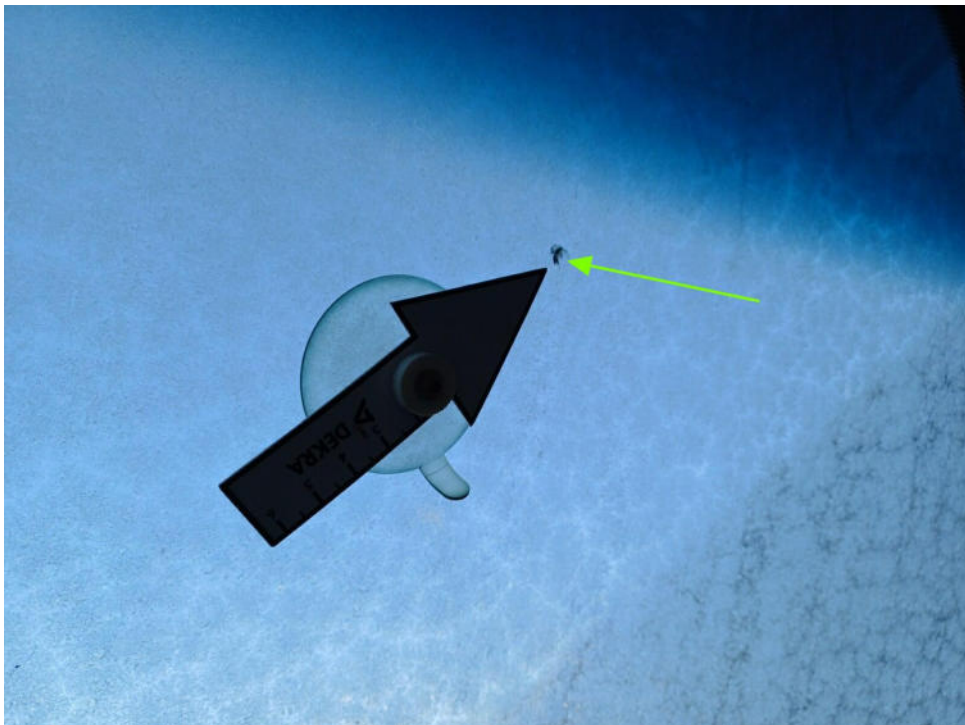


Bild 22 : Windschutzscheibe Steinschlag mit Rissbildung



Bild 23 : Aufbau, Klappe hinten durchstoßen